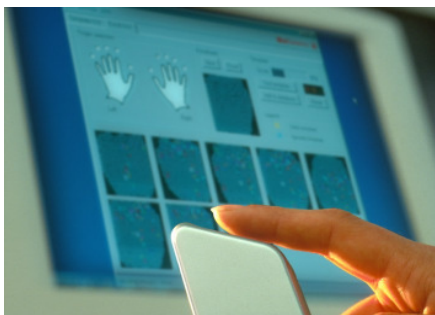


BIOMETRIX Edizio

biometrische Fingererkennung



Funktionsbeschreibung

Das Fingerprint-Erkennungssystem ist eine hochsichere und dennoch benutzerfreundliche Lösung, um den Zutritt zu Gebäuden, Räumen oder den Zugriff auf Daten zu schützen. Die Benutzer werden über eindeutige Fingermerkmale identifiziert. Es werden mehrere Fingerprints aufgenommen, graphisch dargestellt und ausgewertet.

Die Zutrittsberechtigungen werden erst gewährt, wenn die Merkmale übereinstimmen. In einem Aufzeichnungsfile werden Zutritte detailliert aufgezeichnet und können bei Bedarf abgerufen werden. Die touch-and-go Identifikation funktioniert für die Benutzer mühelos und schnell.

Ausführung

Formschönes, flaches Kunststoffgehäuse, welches ideal in bestehende Hausinstallationen passt. Leser mit einer Schnittstelle für Datenleitung und Speisung. In Ergänzung zum akustischen Signal informieren vier LED über Betriebsbereitschaft, Türfreigabe, Rückweisung der Fingerdaten und Zwei-Personen-Kontrolle. Optische, moderne, hoch auflösende und robuste Fingerprintsensoren.

Ein komplettes BIOMETRIX System besteht in der Regel aus:

- einer zentralen ENROLLMENT Fingererfassungsstation inkl. Erfassungssoftware
- dem Fingerprint-Leser BIOMETRIX Edizio®
- einem berührungslosen Zutrittskontroll-Leser CARINA Edizio®
- einem Lesercontroller ACU
- einer Türsteuereinheit API

Kundennutzen

- Benutzerfreundlich, da Fingererkennung in beinahe jeder beliebigen Position erfolgt
- Identifizierung innerhalb von Sekundenbruchteilen
- Einfache Bedienung
- Unkomplizierte Erfassung von Fingerdaten auf der ENROLLMENT Erfassungsstation
- Durch ein zusätzliches Identifikationsmedium (Chipkarte mit Leser) oder einen Codeleser können die Sicherheitsanforderungen an das BIOMETRIX Sicherheitssystem weiter erhöht werden
- Das BIOMETRIX Fingeridentifikationssystem kann als Offline Eintür- oder Mehrtürlösung eingesetzt oder als Online-System in das Ataxy oder Galaxy Zutrittskontrollsystem integriert werden



Technische Daten

Abmessungen B x H x T	148 x 88 x 55 mm
Gewicht ca.	250 g
Stromversorgung	10- 30 VDC / 3 W
Temperatur	- 15°C bis + 50°C
Luftfeuchtigkeit, nicht kondensierend	max. 95%
Schutzart	IP50
Datenleitung / Schnittstelle	USB / RS-485

Technische Änderungen vorbehalten / Kein vertragsbindendes Dokument

